

# Beschreibung des "Ski- und Berghaus Allmiried" Zwischenflüh, im Diemtigtal

[www.skiclub-wimmis.ch](http://www.skiclub-wimmis.ch)

Dieses wurde erbaut 1971, als Clubhaus des Ski- und Snowboardclub Wimmis. Das Haus liegt an der rechten Talseite und ist 1100 m ü.M. Im Winter führt die beschneite Piste Nüegg-Riedli (Talabfahrt) direkt am Haus vorbei. Den Ski- oder Sessellift erreicht man nach einer kurzen Abfahrt.



## Haus-Einrichtungen im Parterre

- Wohn- und Essraum:** 5 Tische für ca. 30 Personen. Mit zwei zusätzlichen Tischen vom ersten Stock kann Die Platzzahl auf bis ca. 35 Plätze erweitert werden.
- Küche:** Ausgerüstet mit Elektro- und Holzherd sowie Kühlschrank.  
Geschirr, Teller, Tassen, Gläser und Besteck sind für 36 Personen vorhanden.  
Geschirrtücher sowie Küchenwäsche werden zur Verfügung gestellt.  
Eine Kaffeemaschine sowie Fondue - Pfannen ( 5 Stk.) mit Rechauds sind vorhanden.
- WC / Waschräume:** Damen: Waschgelegenheit und Toilette. Die Waschräume haben  
Herren: Waschgelegenheit, Toilette und Pissior. Kalt- und Warmwasser.
- Douchen:** Die Douchen der Sporthalle Wiriehorn können gegen Bezahlung gemietet werden  
Anmeldungen: **Telefon 033 684 14 49**
- Trockenraum:** Mit separater Umluftheizung.
- Haupteingang:** Garderobe und Schuhablage und Umluftheizung
- Vorratsraum:** Durch einen separaten Eingang oder durch den Trockenraum zu erreichen.  
In diesem können Vorräte gelagert werden. 1 Tiefkühlschrank ist vorhanden.
- Schlafraum Parterre:** 2 Kajüt-Betten für 4 Personen, ausgerüstet mit Fixleintüchern, Duvet mit Anzügen und Kopfkissen mit Anzügen.
- Grillraum, Terrasse und Spielwiese:** der Grillraum, die Terrasse und die Spielwiese erreicht man durch eine Türe vom Aufenthaltsraum. Gartentische und Gartenstühle sind vorhanden.

## Haus-Einrichtungen im 1. Stock

Aufenthaltsraum: Mit zwei Tischen für 8 bis 10 Personen.

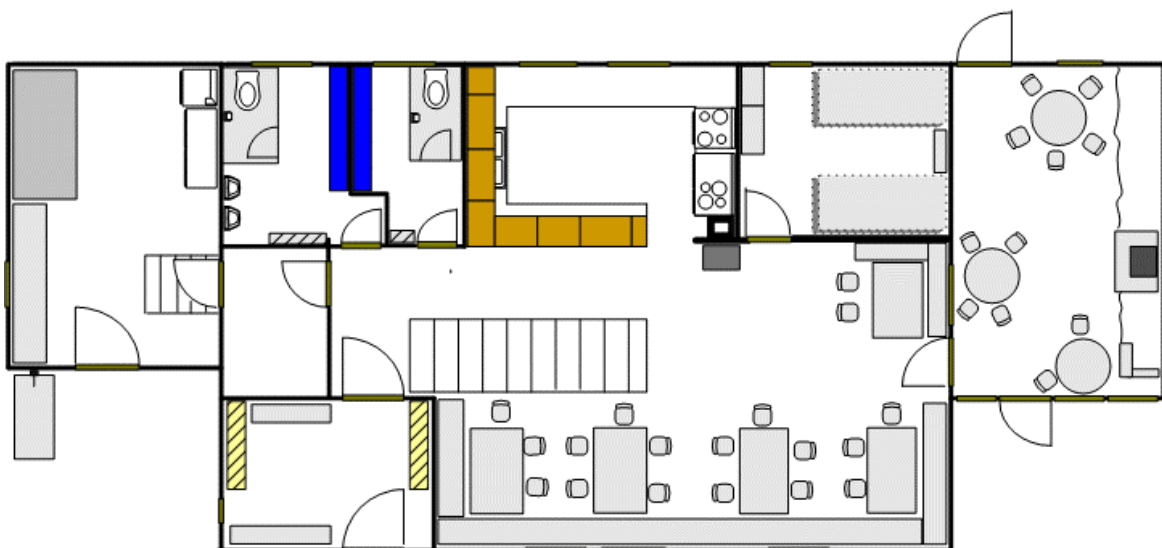
Schlafräume: Die Zimmer sind wie folgt aufgeteilt:  
2 Zimmer für 4 Personen, erweiterbar für je 5 Personen  
1 Zimmer für 5 Personen  
2 Zimmer für 4 Personen  
1 Zimmer für 2 Personen  
Fixleintücher sowie Duvet und Kopfkissen mit Anzügen stehen zur Verfügung.

### Ski- und Berghaus „Allmiried“ Zwischenflüh, Diemtigtal



Obergeschoss

- 1 Zimmer mit 2 Betten
- 2 Zimmer mit 4 Betten
- 1 Zimmer mit 5 Betten
- 2 Zimmer mit 4 Betten  
ausbaubar zu 5 Betten
- 1 Aufenthaltsraum



- Erdgeschoss:
- 1 Aufenthaltsraum
  - 1 Zimmer mit 4 Betten
  - 2 Wasch- und Toilettenräume m/f
  - 1 Vorratsraum
  - 1 Chemineeraum
  - 1 Küche
  - 1 Trockenraum

## Allgemeine Informationen

Brennholz  
für die Küche:

Die Brennholzvorräte sind im Holzschopf hinter dem Hause.

Abfälle- und  
Kehricht:

für die **Abfälle** und den **Kehricht** sind vorhanden:

- Ein Gitter für **kompostierbare Abfälle**
- Ein Container für **gebührenpflichtige Kehrichtsäcke**  
dieser ist auf dem Parkplatz oberhalb des Hauses
- Kehrichtabfuhr ist jeden Donnerstag
- ein Container für **Leer-Glas** ist auf dem Parkplatz  
zum Wiriehorn-Zentrum. 10 Min. Fußmarsch.

Anfahrt  
mit Privatauto:

die Anfahrt über die Diemtigtalstrasse ist im Sommer wie auch im Winter zum Ferienhaus möglich. Beim Haus stehen Parkplätze zur Verfügung.

mit öffentlichen  
Verkehrsmittel:

ab der Bahnstation Oey-Diemtigen verkehrt das Postauto ins Diemtigtal. Die Fahrzeit bis zur Haltestelle Riedli ist 13 Minuten. Von der Haltestelle Riedli erreicht man das Ferienhaus in 15 bis 20 Minuten Fußmarsch.

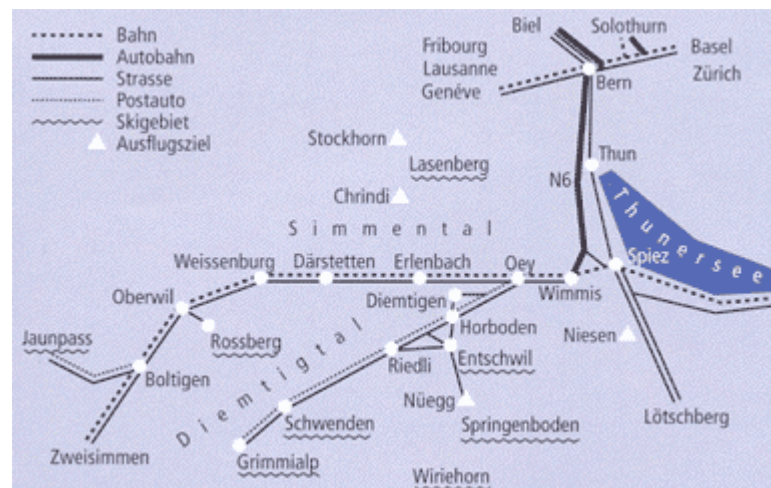
### Postauto direkt zum „Allmiried“

3 Kurse pro Tag, fahren direkt zum Almiried. Für diese Fahrten, von und nach „Allmiried“ ist eine Reservation erforderlich

**Telefon 0900 304 304**

Ab:	Abfahrt in:		Ankunft in:	An:	Dauer:
9.34	Oey, Bahnhof	nach	Allmiried, Skihäuser	9.47	0.13
11.34				11.47	0.13
16.34				16.47	0.13

Ab	Abfahrt in:		Ankunft in	An:	Dauer:
9.02	Allmiried, Skihäuser	nach	Oey, Bahnhof	9.25	0.23
11.02				11.25	0.23
16.02				16.25	0.23



Mit Taxi,  
Sonderfahrten,

Neukomm Willy, Horboden,  
Spring, Car, Taxi

**Telefon 033 681 21 69**  
**Telefon 033 684 12 08**

Einkauf von  
Lebensmittel:

Einkaufsmöglichkeiten für Lebensmittel gibt es im  
Wiriehorn-Lade

**Telefon 033 684 15 79**

# Freizeit und Sportaktivitäten

## Wintersport

### Skifahren:

Skigebiet der Sportbahnen Wiriehorn, 1 Sesselbahn und 6 Skilifte.

Auskunft  
Schnee- & Wetterbericht

**Telefon 033 684 12 33**

**Telefon 033 684 13 23**

[www.wiriehorn.ch](http://www.wiriehorn.ch)

### Skischule:

Die Schneesportschulen Diemtigtal verfügen über zwei Sammelpunkte. Einer befindet sich auf der Grimmialp und der andere im Feriencentrum Wiriehorn. 20 gut ausgebildete Schneesportlehrer/Innen stehen Ihnen täglich zur Verfügung

Auskunft: Fam. Mani

**Telefon 033 684 11 12**



### Langlauf:

Bis 30 km Loipen sind in Zwischenflüh, Schwenden und Entschwil angelegt.

### Schlitteln:

Der Schlittenweg von der Nüegg bis ins Riedli erreicht man mit der Sesselbahn

### Sporthalle Tennisplätze:

beim Zentrum Wiriehorn ist die Sporthalle Diemtigtal. Diese verfügt über zwei Tennisplätze sowie eine Mehrzweckhalle.

Auskunft:

**Telefon 033 684 14 49**

### Kletterwand

Sporthalle Diemtigtal  
Reservation:  
Bergführer:

**Telefon 033 684 11 05**

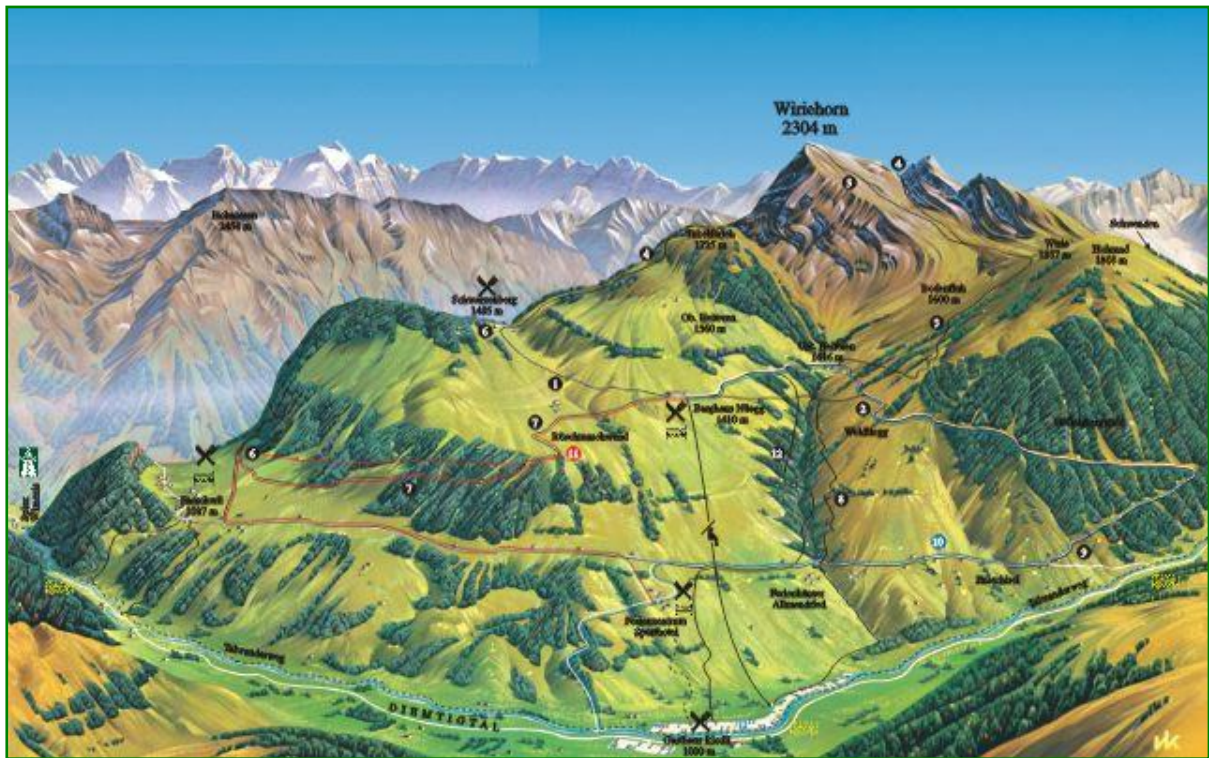
**Telefon 033 684 12 32**

### Hallenbad

Die nächsten Hallenbäder befinden sich in

- Aeschi
- Frutigen
- Heimberg, bei Thun

# Sommersport



Wandern: Das Diemtigtal, **das Tal der Wanderer**, mit über 200 km markierten Spazier-, Wander- und Bergwegen..  
Talwanderweg Ausgangspunkt für die Talwanderung ist die Bahnstation Oey.  
Diemtigtal Der Wanderer bleibt abseits der Strasse, wird aber auf einer Wanderstrecke von Rund 16 km im Abstand von 20 bis 40 Minuten zu elf Postautohaltestellen geführt.

Biken Spezielle Routen sind Markiert

Im weiteren gibt es: Delta- und Gleitschirmflugschule, Pony-Reiten, Riverrafting auf der Simme und vieles anderes mehr.

Auskunft Verkehrsbüro Diemtigtal.

Telefon 033 681 26 06  
[www.diemtigtal.ch](http://www.diemtigtal.ch)

## Disposition und Vermietung

**Verwaltung Liegenschaft**  
Räz Martin  
Tel. 033 335 03 30  
Mail [martin.raez@epcos.com](mailto:martin.raez@epcos.com)

**Vermietung Liegenschaft**  
Karin Räz  
Tel. 033 334 27 77  
Fax 033 334 27 78  
Mail. [skihaus@skiclub-wimmis.ch](mailto:skihaus@skiclub-wimmis.ch)

Das Ski- und Ferienhaus „Allmiried“ ist Mitglied bei: CONTACT groups.ch Mitgliedernummer K-0088-0039